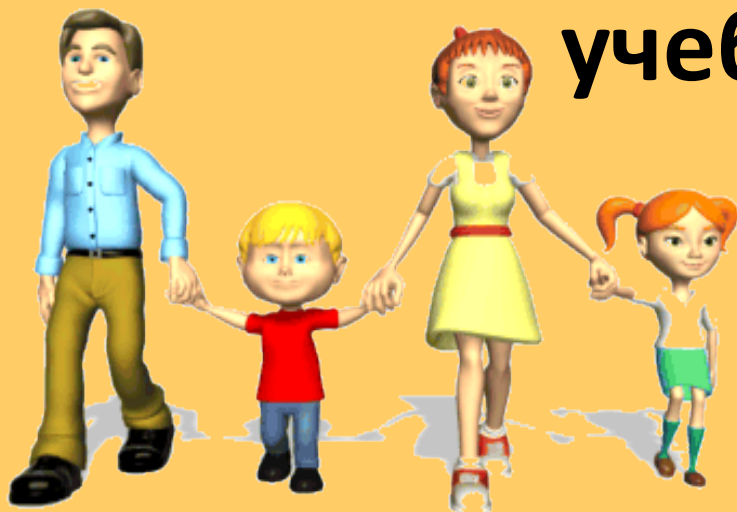


**Особенности  
комплектования  
муниципальных дошкольных  
образовательных организаций  
детьми в 2021-2022  
учебном году**



# НОРМАТИВНО - ПРАВОВЫЕ ДОКУМЕНТЫ ФЕДЕРАЛЬНОГО УРОВНЯ РЕГЛАМЕНТИРУЮЩИЕ ПОРЯДОК ПРИЕМА В ОБРАЗОВАТЕЛЬНУЮ ОРГАНИЗАЦИЮ



- Федеральный закон от 29.12.2012 года № 273-ФЗ «Об образовании в Российской Федерации» (ст.25, ст.30 п.2, ст.55 п.2);
- Федеральный закона от 2 декабря 2019 г. № 411 – ФЗ «О внесении изменений в статью 54 Семейного кодекса Российской Федерации и статью 67 Федерального закона «Об образовании в Российской Федерации»,
- Приказ Министерства просвещения России от 15.05.2020 N 236 «Об утверждении Порядка приема на обучение по образовательным программам дошкольного образования»;
- Федеральный закон от 25.07.2002 года № 115-ФЗ «О правовом положении иностранных граждан в Российской Федерации»;
- Федеральный закон от 19.02.1993 № 4528-1 «О беженцах»;
- Федеральный закон от 27.07.2006 года № 152 «О персональных данных»;
- Постановление Главного государственного санитарного врача РФ от 28.09.2020 № 28 «Об утверждении санитарных правил СП 2.4.3648-20 «Санитарно-эпидемиологические требования к организациям воспитания и обучения, отдыха и оздоровления детей и молодежи»)
- Приказ Министерства образования и науки Российской Федерации от 28.12.2015 № 1527 «О порядке и условиях перевода обучающегося из одной дошкольной образовательной организации в другую по инициативе родителей (законных представителей)».

## НОРМАТИВНО - ПРАВОВЫЕ ДОКУМЕНТЫ МУНИЦИПАЛЬНОГО УРОВНЯ РЕГЛАМЕНТИРУЮЩИЕ ПОРЯДОК ПРИЕМА В ОБРАЗОВАТЕЛЬНУЮ ОРГАНИЗАЦИЮ

- ПАГ от 29.06.2012 года № 2807 «Об утверждении Административного регламента предоставления муниципальной услуги «Прием заявлений, постановка на учет и зачисление детей в образовательные учреждения, реализующие основную общеобразовательную программу дошкольного образования (детские сады)».
- Распоряжение Управления образования Администрации города Екатеринбурга от 22.11.2011 № 2561/46/36 «Об утверждении Положения о порядке учета детей, подлежащих обучению по образовательным программам дошкольного образования в муниципальном образовании «город Екатеринбург»;
- ПАГ от 18.03.2015 года № 689 «О закреплении территорий муниципального образования «город Екатеринбург» за муниципальными дошкольными образовательными организациями»

## ПЕРЕЧЕНЬ КАТЕГОРИЙ ГРАЖДАН, ИМЕЮЩИХ ПРАВО НА ВНЕОЧЕРЕДНОЕ, ПЕРВООЧЕРЕДНОЕ И ПРЕИМУЩЕСТВЕННОЕ ПРЕДОСТАВЛЕНИЕ МЕСТ В МДОУ

### **по внеочередному праву**

- дети прокуроров
- дети сотрудников Следственного комитета РФ
- дети судей
- дети граждан, подвергшихся воздействию радиации...

### **по первоочередному праву**

- дети сотрудников полиции
- дети из многодетных семей
- дети – инвалиды и дети, один из родителей которых является инвалидом
- дети военнослужащих и других лиц в соответствии с ФЗ от 27.05.1998 № 76-ФЗ «О статусе военнослужащих» (п.5 приложения к Положению о порядке комплектования...)

### **по преимущественному праву**

- деть из семьи (на свободное место) в МДОУ, которое помещают старшие дети (на основании заявления с приложением справки с места жительства № 40 и свидетельства о рождении старшего ребенка, посещающего данное МДОУ)

# НОРМАТИВНО – ПРАВОВЫЕ ДОКУМЕНТЫ МДОУ

- Устав;
- Лицензия на право осуществления образовательной деятельности (ст.25 Федерального закона от 29.12.2012 № 273 – ФЗ «Об образовании в РФ»).
- Локальные документы МДОУ



# Формирование возрастных групп в МДОУ в 2021/2022 учебном году



Группа детей раннего возраста  
с 01.09.2018 -31.08.2019



Вторая младшая группа -  
с 01.09.2017-31.08.2018



Средняя группа -  
с 01.09.2016-31.08.2017

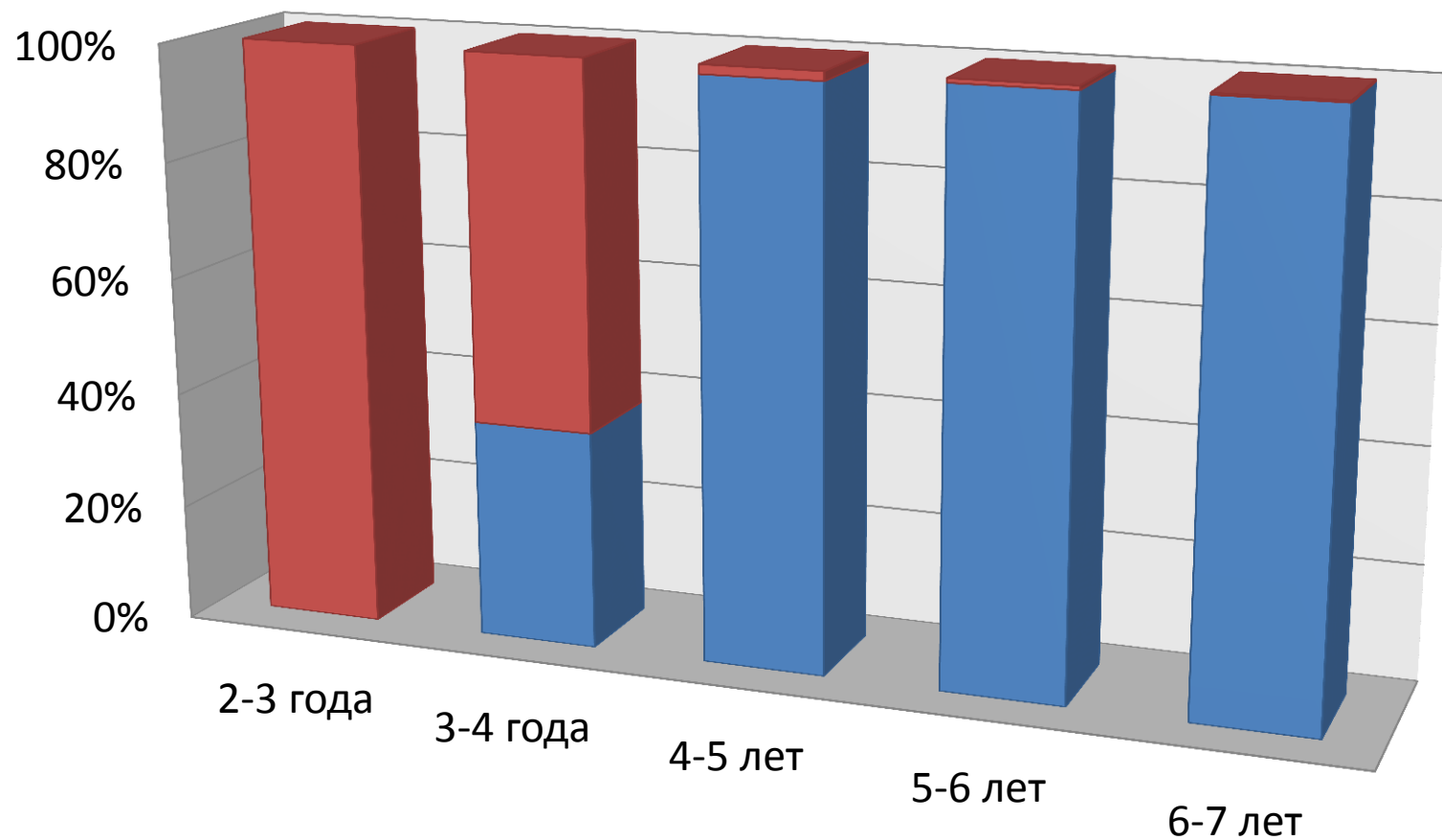


Старшая группа -  
с 01.09.2015-31.08.2016



Подготовительная группа -  
с 01.09.2014-31.08.2015

# ОБЕСПЕЧЕННОСТЬ МЕСТАМИ В МДОО (на 01.04.2021 года)



	2-3 года	3-4 года	4-5 лет	5-6 лет	6-7 лет
■ ОЖИДАЮТ ЗАЧИСЛЕНИЯ	1846	1300	36	19	7
■ ПОСЕЩАЮТ МДОО		778	2254	2628	2586

# Предоставляемые в МДОО услуги



**группа полного дня** – группа, в которой осуществляется образовательная деятельность по образовательным программам дошкольного образования и услуга по присмотру и уходу;

**На период ожидания группы полного дня группа кратковременного пребывания** – где осуществляется образовательная деятельность по образовательным программам дошкольного образования

**Вариативные формы дошкольного образования для детей от 0 до 3 лет**

# Группы кратковременного пребывания

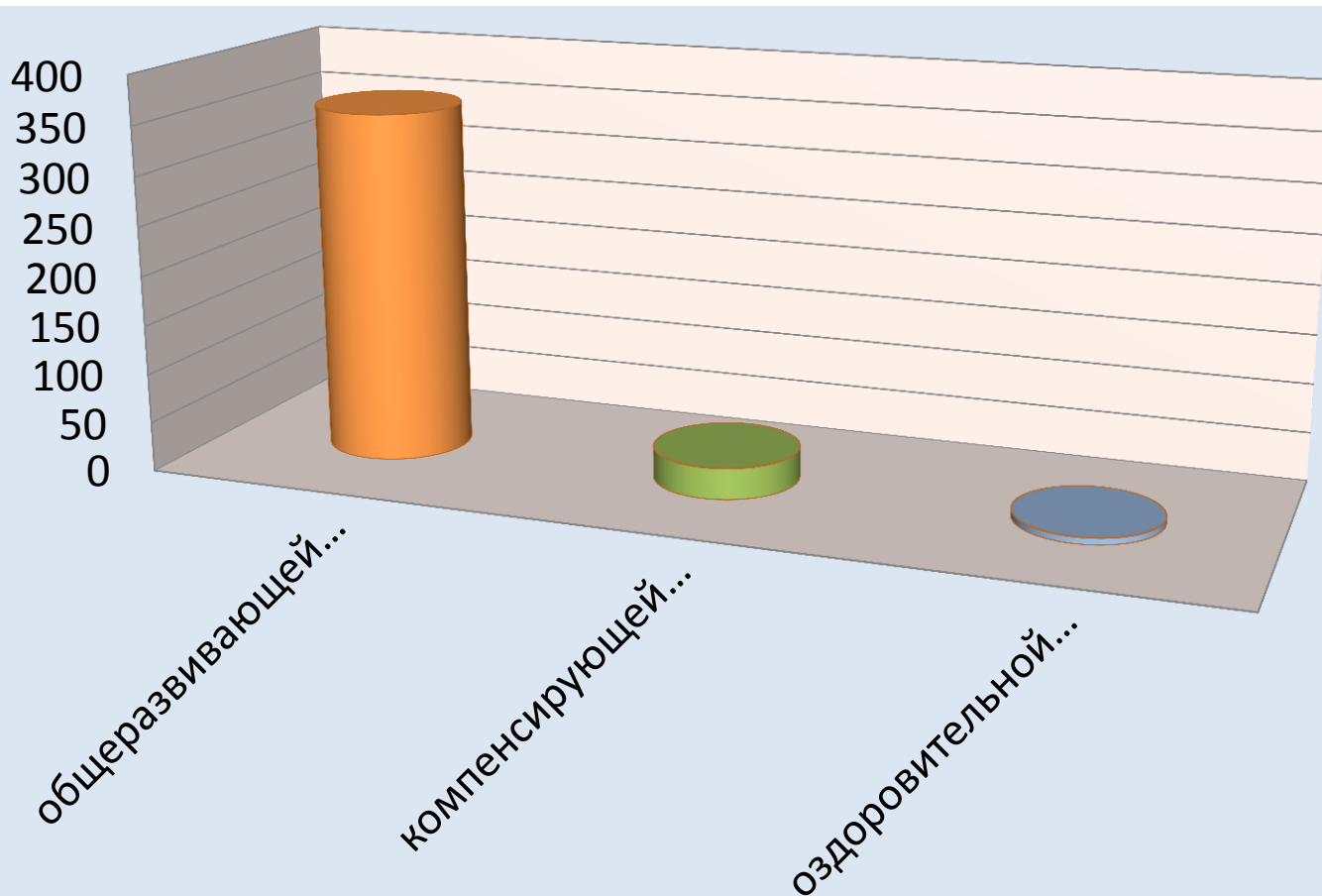
(для детей от 2 до 3 лет)

№ МДОО	Адрес
МБДОУ детский сад № 41	улица Сыромолотова, 20 а
МАДОУ Центр развития ребенка детский сад № 103 «Родники»	улица Новгородцевой, 3 а
МАДОУ Центр развития ребенка детский сад №104	улица Сулимова, 67
МБДОУ детский сад № 106	улица Омская, 104
МБДОУ детский сад № 276	Улица Ленина, 68в

# Вариативные формы дошкольного образования

наименование	Возрастная группа	№ МДОО, адрес
Ваву-парк: обучение в коляске	0 - 1 год	423 (ул. Академическая, 8а), 469 (ул. 40 лет ВЛКСМ, 16 б)
Родительский игровой стенд	102, 113, 299, 322, 416	102 (ул. Сыромолотова, 14 а), 113 (ул. Шарташская, 16), 299 (ул. Библиотечная, 60), 322 (ул. Чекистов, 22), 416 (ул. Сыромолотова, 7б)
Группа "Вместе с мамой"	1 - 2 года	145 (ул. Сыромолотова, 9 а), 352 (ул. Кулибина, 5), 389 (ул. Сыромолотова, 12 а), 407 (пер. Курьинский, 3 а), 571 (пер. Парковый, 41 а)
Ваву-парк: городская прогулка	1 - 2 года	109 (ул. Лодыгина, 4а), 208 (ул. Рассветная, 3а), 459 (ул. Вилонова, 94/3)
Центр игровой поддержки "Первые шаги"	2 - 3 года	34 (ул. Педагогическая, 26)

# Направленности групп



■ Группы в МДОО

общеразвивающей  
направленности

355

компенсирующей  
направленности

32

оздоровительной  
направленности

7

## Группы компенсирующей и оздоровительной направленности

НАПРАВЛЕННОСТЬ	ОСНОВАНИЕ ДЛЯ ЗАЧИСЛЕНИЯ	№ МДОО	Прием детей
Нарушение зрения	Заключение психолого-медико-педагогической комиссии	101	от 2 до 7 лет
Тяжелое нарушение речи		266, 144, 102, 468, 450	от 4 до 7 лет
Задержка психического развития		266	от 4 до 7 лет
Нарушение интеллекта		266	от 4 до 7 лет
Нарушение слуха		376	от 3 до 7 лет
Аллергодерматоз	Заключение врача - аллерголога	520	от 2 до 7 лет
Частоболеющие	Заключение врача - педиатра	583	от 2 до 7 лет

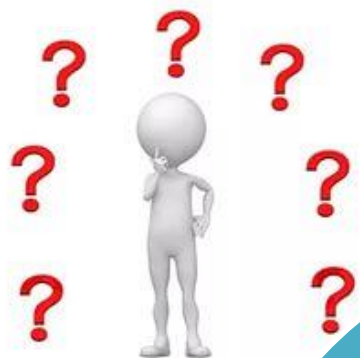
# ПОРЯДОК ФОРМИРОВАНИЯ СПИСКОВ



## Учитывается:

- дата постановки на учёт;
- право на внеочередное, первоочередное и преимущественное предоставление места в МДОУ;
- направленность группы, (общеразвивающая, компенсирующая, оздоровительная;
- адресная привязка.

# УЧАСТИЕ ЗАЯВЛЕНИЯ В КОМПЛЕКТОВАНИИ



# РАБОТА СО СПИСКАМИ

Формирование и утверждение списков.  
Период – с 01.05.2021 по 25.05.2021

1

- Формирование списков в автоматизированной системе «Электронная очередь».

2

- Рассмотрение и утверждение списков на комиссии.

3

- Утверждение списков Распоряжением Департамента образования. Направление списков в МДОУ

Направление списков  
в МДОУ



# **ИНФОРМИРОВАНИЕ РОДИТЕЛЕЙ**

**Посредством  
телефонной и  
почтовой связи  
(информируют  
руководители  
МДОО);**

**По телефонам  
«Горячей линии»**

**Через личный  
кабинет на сайте  
государственных  
и муниципальных  
услуг**

# **ТЕЛЕФОННАЯ «ГОРЯЧАЯ ЛИНИЯ» ПО ВОПРОСАМ КОМПЛЕКТОВАНИЯ МДОО**

с 10.04.2021 по 30.06.2021

(с перерывом с 13.00 до 14.00 часов,

исключая выходные и праздничные дни)

*Управление образования*

*Кировского района*

**- 374 49 19**

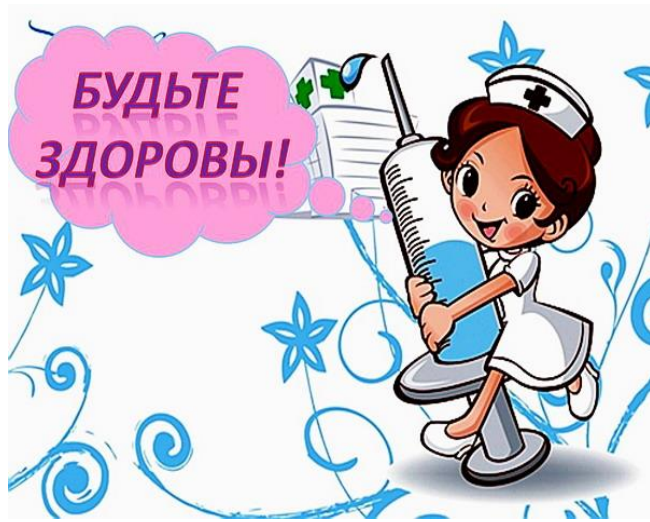
**- 375 27 38**



# **ОСНОВАНИЯ ДЛЯ ЗАЧИСЛЕНИЯ РЕБЁНКА В ДЕТСКИЙ САД**



- **Распоряжение Департамента образования «Об утверждении списков детей, подлежащих обучению по образовательным программам дошкольного образования»**
- **Заявление родителя (законного представителя)**
- **Договор об образовании по образовательным программам дошкольного образования**
- **Медицинская карта**



## НЕОБХОДИМЫЕ МЕДИЦИНСКИЕ ДОКУМЕНТЫ

- медицинская карта форма 026/у;
- прививочный сертификат;
- справка о здоровье (от врача-педиатра) и справка об эпидемиологическом благополучии адреса.



# Дополнительное комплектование МДОУ детьми (на свободные места)

С июля 2021 года по март 2022 года



## **Смена детского сада**

В случае несогласия родителя (законного представителя) с зачислением ребенка в конкретную МДОО в управление образования по месту жительства подаётся заявление о смене детского сада

(прием заявлений по предварительной записи по телефонам:

374 49 19, 375 27 38)

## **Перевод из одной МДОО в другую МДОО**

Запросы о наличии свободных мест в муниципальных детских садах с целью перевода из одной МДОО в другую, можно направлять через форму регистрации обращений на официальном портале

Екатеринбурга: [екатеринбург.рф/справка/приемная](http://екатеринбург.рф/справка/приемная)

В запросе необходимо указать следующую информацию:

№ МДОО, в которую желаете перевести ребенка, возрастную группу;

№ МДОО, которую посещает ребенок,

ФИО и дату рождения ребёнка

НАМ ДОВЕРЯЮТ  
САМОЕ  
ДОРОГОЕ!

